



RELEVÉ

RIVIÈRE

LA GRANDE RIVIÈRE

*Section relevée : Du pont des
« Trois-Fourches » jusqu'à
l'embouchure (Baie des chaleurs)
45 km*

01-01-00-00

- 3 pages

Cartes topographiques (1 : 50 000) :

- 22 A / 07
- 22 A / 10

Dernière information: 2004



**Fédération québécoise
du canot et du kayak**

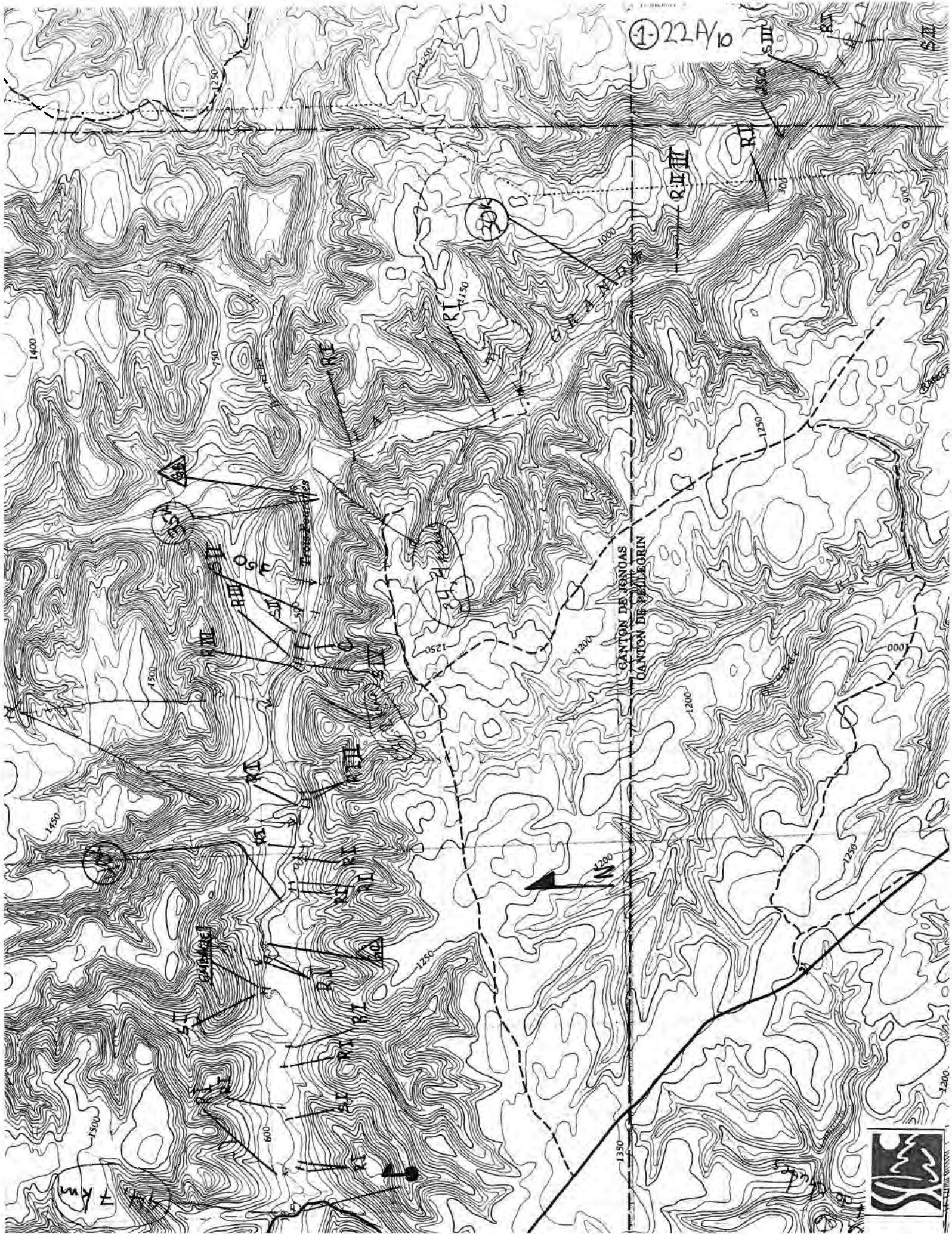
4545, av. Pierre-De-Coubertin
C.P. 1000, succ. M
Montréal QC H1V 3R2
Tel: (514)252-3001

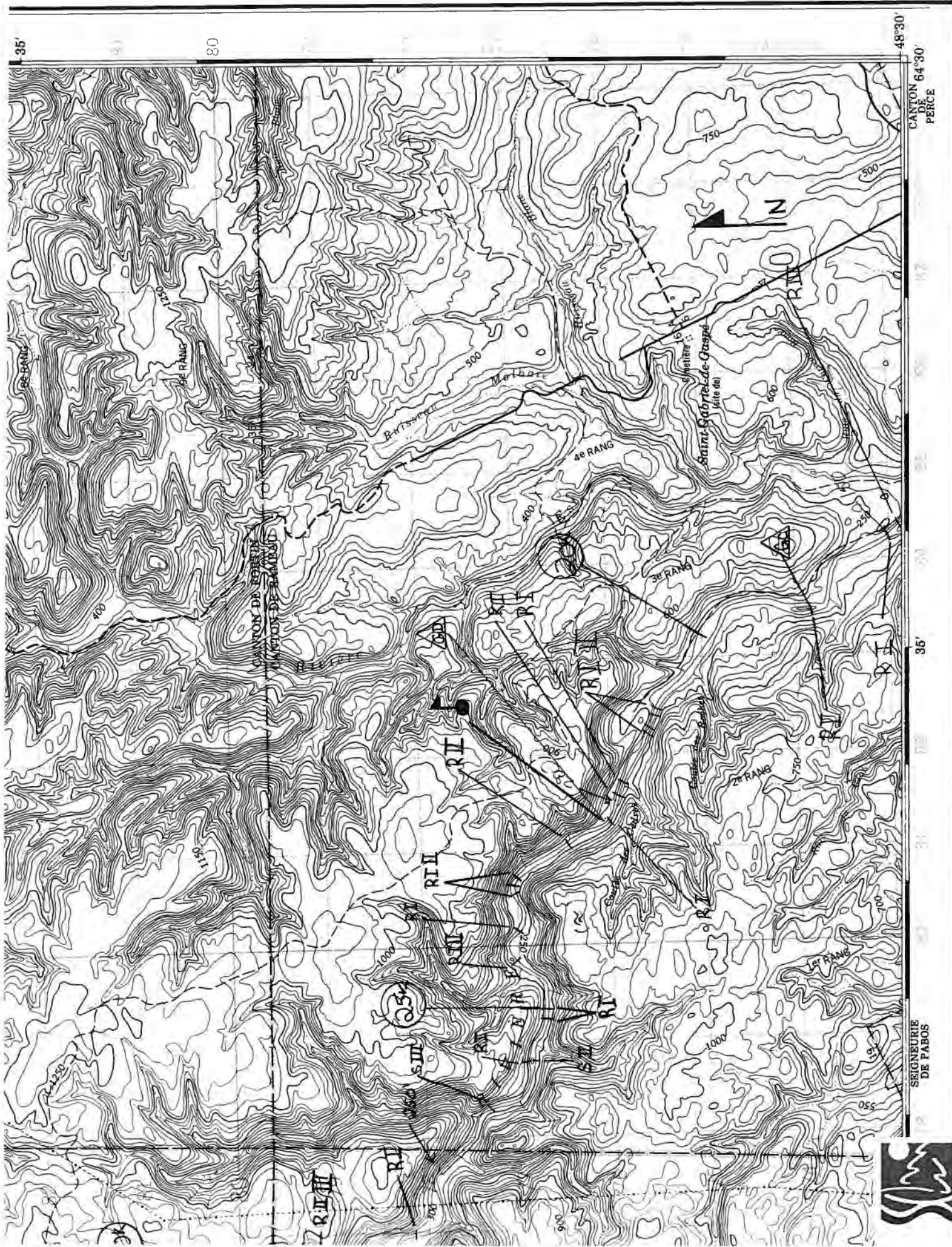
Ce relevé a été préparé à partir de renseignements fournis par des canot-campeurs jugés suffisamment fiables et expérimentés; cependant, la cotation des rapides variant avec la hauteur d'eau et les rives étant souvent des terrains privés, la Fédération ne peut accepter de responsabilité pour tout problème ou accident qui pourrait être imputé à l'utilisation de ce relevé.

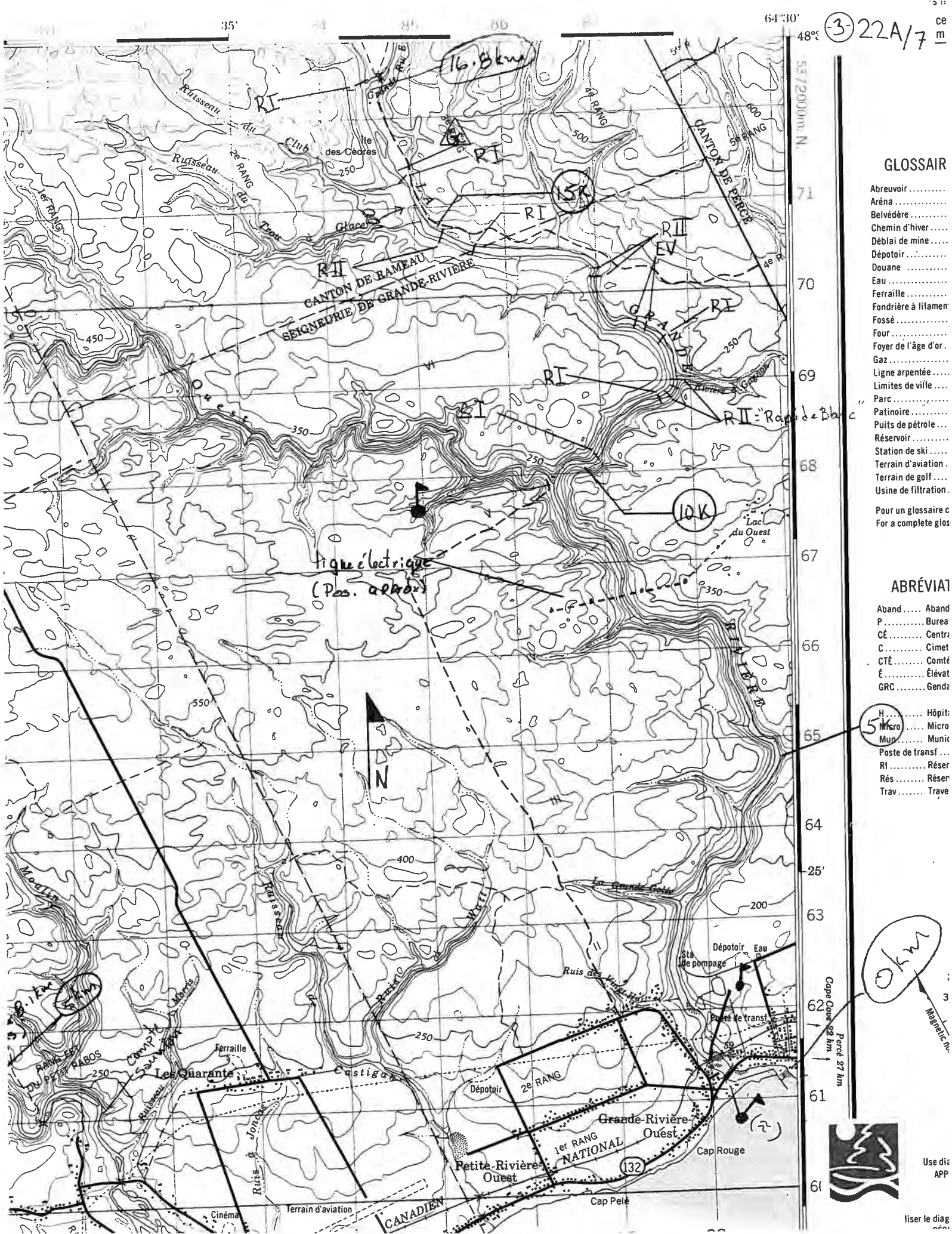
Des erreurs ou des omissions étant toujours possibles, nous vous serions reconnaissants de nous communiquer toute correction que vous auriez pu remarquer. Nous arriverons ainsi à maintenir nos dossiers à jour et à améliorer le contenu des relevés.

Fédération
québécoise
du canot et
du kayak

①-22A/6







64°30' 48" (3) 22A/7 m

GLOSSAIRE

- Abrevoir
 - Aréna
 - Belvédère
 - Chemin d'hiver
 - Déblai de mine
 - Dépotoir
 - Douane
 - Eau
 - Ferraille
 - Fondrière à filamen
 - Fossé
 - Four
 - Foyer de l'âge d'or
 - Gaz
 - Ligne arpentée
 - Limites de ville
 - Parc
 - Patinoire
 - Puits de pétrole
 - Réservoir
 - Station de ski
 - Terrain d'aviation
 - Terrain de golf
 - Usine de filtration
- Pour un glossaire c
For a complete glos

ABRÉVIAT

- Aband Aband
 - P Burea
 - CÉ Centra
 - C Cimet
 - CTÉ Comté
 - É Élévat
 - GRC Gendé
-
- H Hôpit:
 - Micro Micro
 - Mun Munic
 - Poste de transf
 - RI Réser
 - Rés Réser
 - Trav Trave

5K

10K

15K

16. Bkm

Capé Ouest 22 km

Parcél 27 km

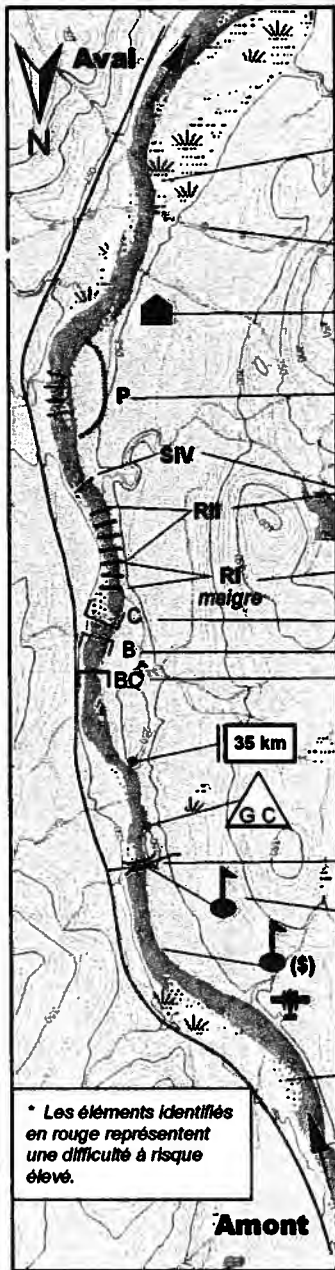


Use de
APP

liser le diag

- Route pavée
- Route de gravier ou surface durcie
- Chemin de fer
- Limite de réserve, parc, zec ou pourvoirie

- FC Fort courant que l'on ne peut pas remonter à l'aviron
- EV Eau vive (fort courant avec de petites vagues et quelques rares rochers)
- S Seuil (type de rapide avec brusque dénivellation)
- EB Eau basse
- EM Eau moyenne (sauf dans le cas d'indication contraire, la cotation des rapides est valable pour un niveau d'eau moyen.)
- EH Eau haute



- Milieu humide
- Ligne hydroélectrique
- Refuge
- Portage
- Rapides* (voir classification)
- Maigre, peu d'eau
- Chute*
- Barrage*
- Barrage de castor
- Distance de l'embouchure
- Site de campement (voir classification)
- Pont
- Accès au plan d'eau
- Accès payant
- Accès par hydravion
- Dépôt sableux
- Sens de la descente (sens du courant)

Classification des rapides

Classe I : navigation facile, vagues petites et régulières.

Classe II : navigation mouvementée, manœuvres, passes franches, vagues régulières.

Classe III : navigation difficile, manœuvres, fortes vagues régulières, seuils, peut être dangereux s'il est long.

Classe IV : navigation très difficile, fortes vagues irrégulières, petites chutes et seuils, longs rapides à manœuvre, obstacles dangereux.

Classe V : le plus difficile des rapides navigables. Navigation comprenant de très grosses difficultés, chutes et cascades, vagues énormes, manœuvres très difficiles, obstacles difficiles à éviter et dangereux.

Classe VI : caractéristiques de la classe V mais avec un plus fort débit. En général, impossible même pour le kayak.

Classification des sites de campement



Le premier symbole indique le nombre d'emplacements de tentes.



S'il y a plus de cinq (5) emplacements disponibles (camping de groupe), on lira la lettre G.

Le second symbole décrit la qualité du site :

- A extraordinaire
- B très bon
- C bon
- D passable
- E pauvre

Échelle : 1 / 50 000, sauf avis contraire
Équidistance de courbes 10 mètres

Note : les appellations entre guillemets ne sont pas encore reconnues par la Commission de toponymie.